

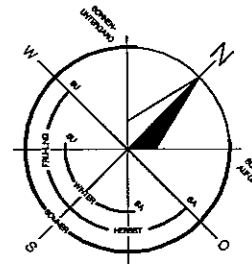
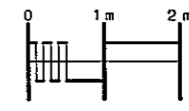
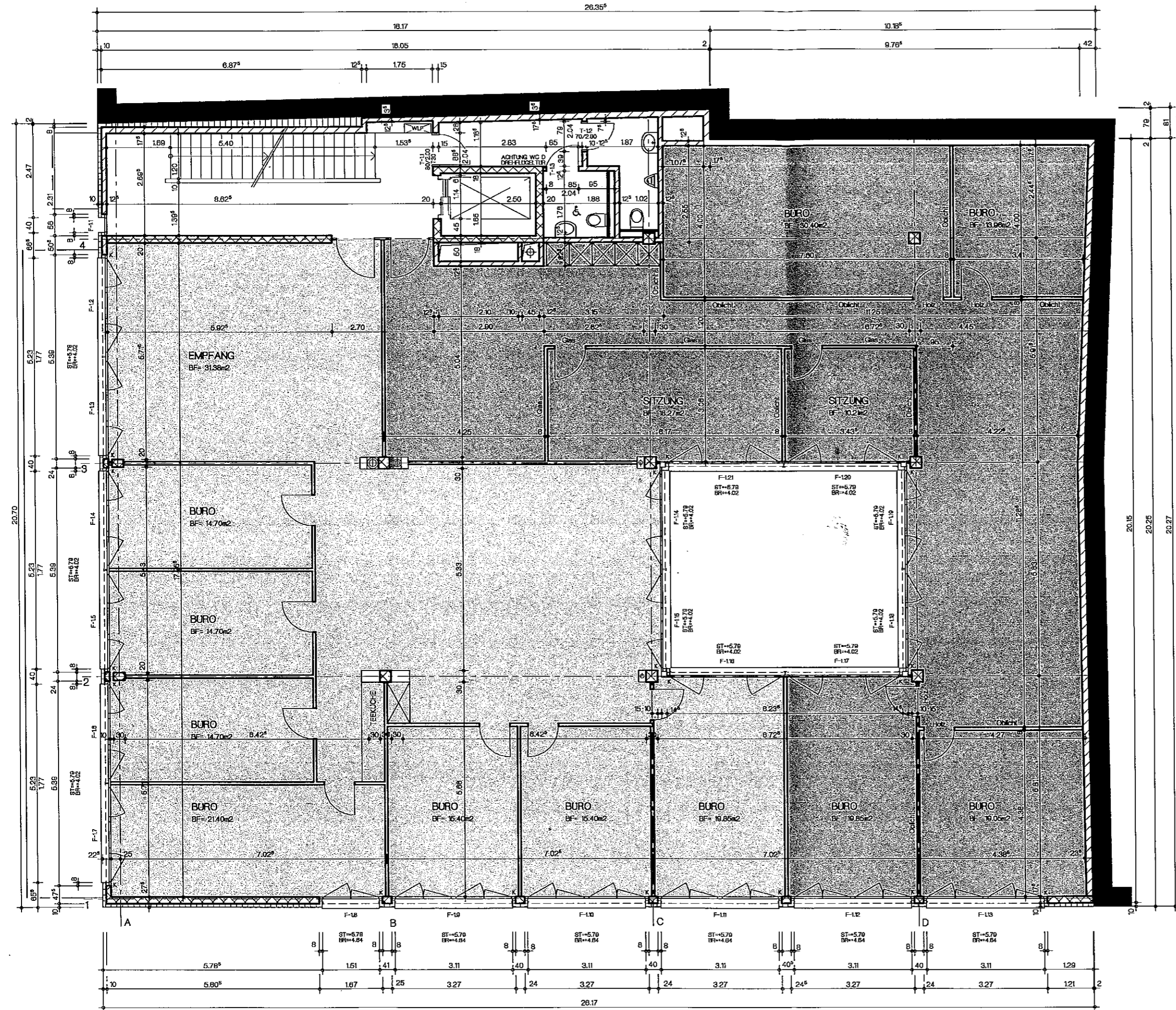


BURORÄUMLICHKEITEN

1. OBERGESCHOSS

-  Gesamtfläche ca. 227 m²
-  Gesamtfläche ca. 205 m²



LIEGENSCHAFT COLLEGEASSE 9, 2502 BIEL

NEUBAU GESCHAFTS- UND WOHNHAUS

1. OBERGESCHOSS		maß 1:100	plm+rw	8610-903
strössler + storck architekten	datum 16.09.1999	revidiert am	24.11.1999	15.12.1999
mühlebrücke 2 postfach 3113 2500 biel 3	gezeichnet AB	09.01.2000	04.02.2000	11.02.2000
tel 032 328 18 18 fax 032 328 18 28	format A3	25.02.2000		